

7/00

УТВЕРЖДАЮ:

Главный инженер МП "Гортеплоэнерго"

Зимин Г.Н.
Зимин Г.Н.

" 20 " 05 2016г.

АКТ

ввода в эксплуатацию узла учета
тепловой энергии у потребителя .

Произведен технический осмотр приборов узла учета тепловой энергии потребителя

Жилой многоквартирный дом

(наименование потребителя и его абонентский номер)

по адресу: п.Подгорный, ул. Боровая, 3 «А» узел 1

проверена комплектность необходимой технической документации, в результате чего

установлено: соответствует ПУТЭ и Т

проект 29-2013-ОВ

(указать соответствие или несоответствие пунктам Правил)

На основании изложенного узел учета тепловой энергии допускается не допускается

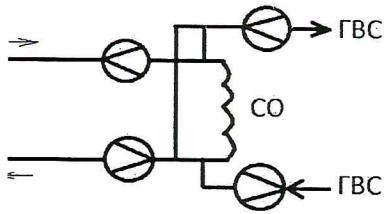
в эксплуатацию

с " 20 " 05 2016г. по " 26 " 02 2020г.

Тип прибора	Заводской номер	Показания прибора на момент допуска	Место установки и наличие пломбы
ВКТ 9-01	002641	M1= 574,4995 ТВ1	опломбировано
МФ-5.2.2.Б-32	032095215	M2= 574,4865	опломбировано
МФ-5.2.2.Б-32-Р	032057615	Qo= 6,0201кв.м	опломбировано
КТСП-Н г/х	419	ВНР= 7цусок	опломбировано
СДВ-И	176250	ВОС= 0 цус	опломбировано
СДВ-И	176251		опломбировано

Инженер по монтажу и эксплуатации
приборов теплоучета МП "ГТЭ" т.728939 *Ю.Н.* /Князев Ю.Н.
Абонентская служба - 746435
Ответственный представитель потребителя *С.В. Бабаишова* СК

(должность, фамилия, номер телефона)
Представитель организации, *Харченко В.А.*
осуществлявшей монтаж и наладку
вводимого в эксплуатацию узла учета 89831372555
(должность, ФИО, номер телефона)



УТВЕРЖДАЮ:
 Главный инженер МП "Гортеплоэнерго"

Зимин Г.Н.
 Зимин Г.Н.
 "20" 05 2016г.

АКТ

ввода в эксплуатацию узла учета
 тепловой энергии у потребителя.

Произведен технический осмотр приборов узла учета тепловой энергии потребителя

Жилой многоквартирный дом

(наименование потребителя и его абонентский номер)

по адресу: п.Подгорный, ул. Боровая, 3 «А» узел 2

проверена комплектность необходимой технической документации, в результате чего

установлено: соответствует ПУТЭ и Т

проект 28-2013-ОВ

(указать соответствие или несоответствие пунктам Правил)

На основании изложенного узел учета тепловой энергии допускается не допускается

в эксплуатацию

с "20" 05 2016г. по "09" 12 2019г.

Тип прибора	Заводской номер	Показания прибора на момент допуска	Место установки и наличие пломбы
ВКТ 9-02	002300	M1= 1102,3575 ТВ1	опломбировано
МФ-5.2.2.Б-50	050878515	M2= 965,5045	опломбировано
МФ-5.2.2.Б-50-Р	050852015	Qo= 17,157 Гкал	опломбировано
ВСТ-32	15375649	ВНР= 7 м³	опломбировано
ВСГД-15	57017844	ВОС= 0 куб	опломбировано
СДВ-И	176262	V1= 532,92 м³ ТВ2	опломбировано
СДВ-И	176263	V2= 403,71 м³	опломбировано
СДВ-И	176222		опломбировано
СДВ-И	176223		опломбировано
КТСП-Н г/х	417		опломбировано
КТСП-Н г/х	910		опломбировано

Инженер по монтажу и эксплуатации
 приборов теплоучета МП "ГТЭ" т.728939
 Абонентская служба - 746435

Князев Ю.Н.
 /Князев Ю.Н.

Ответственный представитель потребителя

Севастьян Балашов
 Балашов С.К.

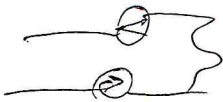
(должность, фамилия, номер телефона)

Представитель организации,
 осуществлявшей монтаж и наладку
 вводимого в эксплуатацию узла учета

Хрипачев В.А.

8983 1577555

(должность, ФИО, номер телефона)



УТВЕРЖДАЮ:
 Главный инженер МП "Тортеплоэнерго"
 Зимин Г.Н.
 " 20 " 05 2016г.

АКТ
ввода в эксплуатацию узла учета
тепловой энергии у потребителя .

Произведен технический осмотр приборов узла учета тепловой энергии потребителя

Жилой многоквартирный дом

(наименование потребителя и его абонентский номер)

по адресу: п.Подгорный, ул. Боровая, 3 «А» узел 3

проверена комплектность необходимой технической документации, в результате чего

установлено: соответствует ПУТЭ и Т

проект 30-2013-ОВ

(указать соответствие или несоответствие пунктам Правил)

На основании изложенного узел учета тепловой энергии допускается не допускается
 в эксплуатацию

с " 20 " 05 2016г. по " 26 " 02 2020г.

Тип прибора	Заводской номер	Показания прибора на момент допуска	Место установки и наличие пломбы
ВКТ 9-01	002675	M1= 561,7087 ТВ1	опломбировано
МФ-5.2.2.Б-32	032072115	M2= 561,8257	опломбировано
МФ-5.2.2.Б-32-Р	032103115	Qo= 6,415 Гкал	опломбировано
КТСП-Н г/х	420	ВНР= 7,45	опломбировано
СДВ-И	176232	ВОС= 0,9501к	опломбировано
СДВ-И	176233		опломбировано

Инженер по монтажу и эксплуатации
 приборов теплоучета МП "ТТЭ" т.728939
 Абонентская служба - 746435

/Князев Ю.Н.

Ответственный представитель потребителя

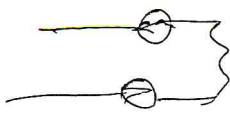
С.Б. Бабушова СК

(должность, фамилия, номер телефона)

Представитель организации,
 осуществлявшей монтаж и наладку
 вводимого в эксплуатацию узла учета

Кузнецов В.А.

89831577555
 (должность, ФИО, номер телефона)



УТВЕРЖДАЮ:
 Главный инженер МП "Гортеплоэнерго"
 _____ Зимин Г.Н.
 " 20 " 05 2016г.

АКТ ввода в эксплуатацию узла учета тепловой энергии у потребителя .

Произведен технический осмотр приборов узла учета тепловой энергии потребителя

Жилой многоквартирный дом

(наименование потребителя и его абонентский номер)

по адресу: п.Подгорный, ул. Боровая, 3 «А» узел 4

проверена комплектность необходимой технической документации, в результате чего

установлено: соответствует ПУТЭ и Т

проект 31-2013-ОВ

(указать соответствие или несоответствие пунктам Правил)

На основании изложенного узел учета тепловой энергии допускается не допускается

в эксплуатацию

с " 20 " 05 2016г. по " 26 " 02 2020г.

Тип прибора	Заводской номер	Показания прибора на момент допуска	Место установки и наличие пломбы
ВКТ 9-01	002677	M1= 555,102 Г ТВ1	опломбировано
МФ-5.2.2.Б-32	032083315	M2= 555,118 Г	опломбировано
МФ-5.2.2.Б-32-Р	032115915	Qo= 6,542 Гкач	опломбировано
КТСП-Н г/х	415	ВНР= 7 мкс	опломбировано
СДВ-И	176198	ВОС= 0 мкс	опломбировано
СДВ-И	176199		опломбировано

Инженер по монтажу и эксплуатации приборов теплоучета МП "ГТЭ" т.728939 _____ /Князев Ю.Н.
 Абонентская служба - 746435

Ответственный представитель потребителя Севастьян Биланович

(должность, фамилия, номер телефона)

Представитель организации, осуществлявшей монтаж и наладку вводимого в эксплуатацию узла учета _____
Ла Харелович В.А.

(должность, ФИО, номер телефона)
89831572555